

MALLAS PSV S.L.

Tfno. +34 944 720 303

Fax: +34 944 720 202

mallaspsv@mallaspsv.com

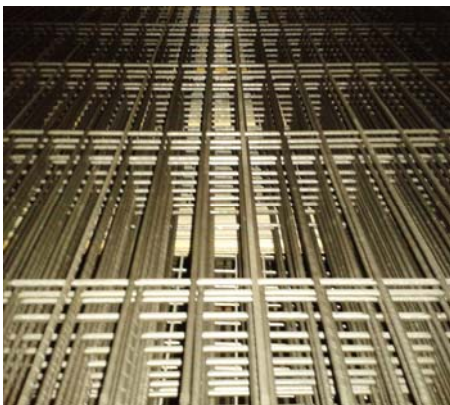
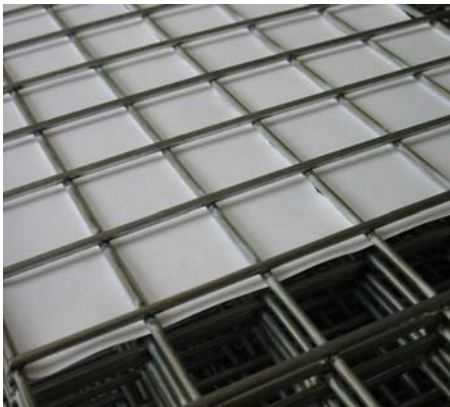
MALLA ELECTRO-SOLDADA (Paneles)

Las varillas electro-soldadas forman mallas cuadradas o rectangulares. Los paneles se utilizan para la construcción de cerramientos, defensas y protecciones de máquinas, jaulas, expositores...



Se fabrican en las siguientes calidades:

- * Hierro gris (sin tratamiento superficial).
- * Pre-Galvanizado.
- * Post-Galvanizado.
- * Acero Inoxidable.



PANELES		HIERRO Gris	PRE-GALV
Luz Malla	Ø (mm)	Medida Panel (mm)	Medida Panel (mm)
30*30	3,00	2000*1000	
40*40	4,00	2000*1000	
40*40	4,00	2000*1500	
50*50	3,00	2000*1000	
50*50	4,00	2000*1000	2000*1000
50*50	4,00	2000*1600	2000*1600
50*50	4,00	2500*2000	2500*2000
50*50	4,00		2600*1000
50*50	4,00		2600*1200
50*50	4,00	2600*1500	2600*1500
50*50	4,00	2600*1800	2600*1800
50*50	4,00		2600*2000
50*50	4,00		3000*1500
50*50	4,00		3000*2000
50*50	5,00	2000*1000	
50*50	5,00	2000*1500	
50*50	5,00	2600*1500	2600*1500
50*50	5,00	3000*1000	
50*50	5,00	3000*1200	
50*50	5,00	3000*1500	
100*50	4,00		2600*1000
100*50	4,00	2600*1500	2600*1500
100*50	4,00		2600*2000
100*50	4,00		3000*1500
100*50	5,00	2000*1000	
100*50	5,00	2600*1500	
100*50	5,00	3000*1500	
150*50	4,00		2600*1500
150*50	5,00	2600*1500	2600*1500
200*50	5,00	2600*1500	
300*50	5,00	2600*980	2600*980
300*50	5,00	2600*1480 (1500)	2600*1480 (1500)
300*50	5,00	2600*1780 (1800)	2600*1780 (1800)
300*50	5,00	2600*1980	2600*1980
300*50	6,00	2600*980	2600*980
300*50	6,00	2600*1480 (1500)	2600*1480
300*50	6,00	2600*1780 (1800)	2600*1780
300*50	6,00	2600*1980 (2000)	2600*1980

Es posible fabricar otras medidas y calidades.