

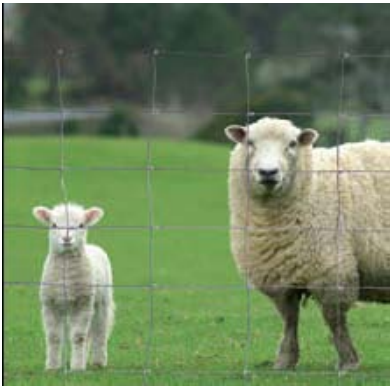
MALLAS PSV S.L.

Tfno. +34 944 720 303 Fax: +34 944 720 202
 mallaspsv@mallaspsv.com

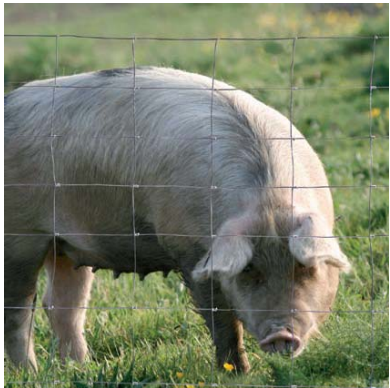
MALLA ANUDADA (GANADERA)

La malla anudada tiene las mallas progresivas y está fabricada a partir de alambre Galvanizado-reforzado, según la norma UNE-EN 10244-2.

Serie Ligera



Serie Fuerte



Serie LIGERA		Serie FUERTE		Serie SUPERFUERTE	
200-20-15	200-20-30	200-17-15	200-17-30	164-12-15	164-12-30
200-14-30	Cinegética	140-11-15	140-11-30	140-11-15	140-11-30
148-18-15(*)	148-18-30	124-9-15	124-9-30	124-9-15	124-9-30
122-9-15	122-9-30	100-8-15	100-8-30	120-10-15	120-10-30
100-14-15	100-14-30	80-8-15	80-8-30	100-9-15	100-9-30
100-8-15(*)	100-8-30			100-8-15	100-8-30
80-8-15	80-8-30			100-6-15	100-6-30
				80-8-15	80-8-30
				80-6-15	80-6-30
Alambres.:1,90 mm.		Alambres.:2,50 mm.		Alambres.:3,00 mm.	
Alambres Horiz. Ext.:2,5 mm.		Alambres Horiz. Ext.:3,00 mm.		Alambres Horiz. Ext.:4,00 mm.	
Rollos de 100 m.- (*)100-50 m.		Rollos de 50 m.		Rollos de 50 m.	

Serie Superfuerte



Cinegética



Tipo: Ursus Fuerte

